
Plan d'entretien différencié du Centre sportif de Bernex 2020-2024



Septembre 2020

TABLE DES MATIERES

1.	Introduction et contexte	3
1.1	Unités d'entretien identifiées.....	4
1.2	Cartographie des unités d'entretien	5
2.	Fiches d'entretien par unité de gestion	6
2.1	Surfaces herbacées	6
2.2	Plantes pérennes.....	13
2.3	Plantes de saison ou en bacs	23
2.4	Plans d'eau et bassins.....	25
2.5	Revêtements de sol	26
2.6	Autres structures	30
2.7	Prestations générales.....	31
3.	Mesures ponctuelles.....	32
3.1	Structures.....	32
3.2	Entretien	32
4.	Récapitulatif des prestations et planification des interventions	33

Mandant : Commune de Bernex
Service des espaces verts
M. Bernard Lugin

Mandataire : Atelier Nature et Paysage

Illustrations : Atelier Nature et Paysage

1. INTRODUCTION ET CONTEXTE

Le centre sportif de Bernex et les espaces verts de la mairie, accueillent de nombreux visiteurs et divers événements au cours de l'année. Lieu de promenade, d'amusement et d'activités sportives diversifiées, c'est aussi un secteur à entretien complexe, étant donné la variété des surfaces présentes. Celles-ci comprennent tant des terrains sportifs à utilisation régulière que des surfaces de prairies fleuries dédiées à la nature, qui abritent notamment plusieurs orchidées sauvages.

N° de parcelle	Commune	Propriétaire
8571	Bernex	Commune de Bernex
8572	Bernex	Commune de Bernex
8716	Bernex	Commune de Bernex



Le présent plan d'entretien, supervisé par Bernard Lugin, a été réalisé en tenant compte du concept d'aménagement imaginé ainsi que sur la base d'un diagnostic de terrain visant à identifier les différentes unités de gestion ainsi que les modalités d'entretien à mettre en œuvre pour chacune d'elles.

Il est structuré de la façon suivante :

- Présentation générale du site ;
- Carte des unités d'entretien ;
- Descriptif de mesures d'entretien par unité d'entretien ;
- Planning des interventions et métrés à entretenir chaque année.

Ce document contient des préconisations d'entretien courant sur la période 2020-2024 et ne prévoit pas d'éventuels travaux ponctuels de réfection ou de remplacement de surfaces.

Les prestations d'entretien doivent respecter les préconisations développées dans les fiches techniques de l'Etat de Genève : Prairie de fauche, actions et structures favorables à la biodiversité, etc.

1.1 Unités d'entretien identifiées

Unités de gestion	Unité	Quantité totale
Surfaces herbacées		
Gazons de sport	m ²	7'740
Gazons synthétiques	m ²	11'250
Gazons intensifs	m ²	1'100
Gazons extensifs	m ²	6'130
Prairies fleuries	m ²	6'160
Toitures végétalisées extensives	m ²	960
Plantes pérennes		
Arbres isolés	pce	133
Haies architecturées	ml	310
Haies libres	ml	180
Arbustes architecturés	pce	3
Arbustes libres	m ²	245
Massifs mixtes	m ²	100
Massifs de vivaces	m ²	45
Massifs de rosiers	m ²	3
Couvres-sol	m ²	20
Plantes grimpantes	ml	55
Plantes de saison ou en bacs		
Massifs temporaires	m ²	25
Plantes en bacs	pce	2
Plans d'eau et bassins		
Bassins	m ²	60
Revêtements de sol		
Revêtements imperméables	m ²	2'530
Revêtements perméables	m ²	1'380
Graviers	m ²	950
Revêtements synthétiques	m ²	5'420
Autres structures		
Mur en pierres	m ²	80
Total [m²]		44'200
Total [ml]		545
Total [pce]		138

Plan d'entretien du centre sportif de Bernex
Cartographie des unités d'entretien

Légende

- Périmètre du site
- Surfaces herbacées**
 - Gazon intensif (gi)
 - Gazon de sport (sp)
 - Gazon synthétique (gs)
 - Gazon extensif (ge)
 - Prairies fleuries (pf)
 - Toiture végétalisée extensive (tve)
- Plantes pérennes**
 - Haie architecturée (ha)
 - Haie libre (hl)
 - Arbuste architecturé (aa)
 - Arbuste libre (al)
 - Massif mixte (mm)
 - Massif de vivaces (mv)
 - Massif de rosiers (ro)
 - Couvres-sol (cs)
 - Plantes grimpantes (pg)
- Plantes de saison ou en bacs**
 - Massif temporaire (mt)
 - Plantes en bacs (bac)
- Plans d'eau et bassins**
 - Bassin (ba)
- Revêtements de sol**
 - Revêtement imperméable (ri)
 - Revêtement perméable (rp)
 - Graviers (gr)
 - Revêtement synthétique (rs)
- Autres structures**
 - Muret en pierres (mur)

2. FICHES D'ENTRETIEN PAR UNITE DE GESTION

2.1 Surfaces herbacées

2.1.1 Gazons de sport



INTERVENTION	OBJECTIF	QTE	PERIODE	FREQU.	MATERIEL	REMARQUES
Tonte (Hauteur de coupe : 3-5cm)	Garantir la jouabilité de la surface	7'740 m ²	Mi-mars à mi- novembre	1x/ semaine	Tondeuse hélicoïdale	Déclenchement : 6-8 cm
Désherbage thermique des bordures	Conserver un aspect soigné		Avril - Octobre	1 mois sur 2	Brûleur à gaz	Produits phytosanitaires proscrits
Marquage des terrains	Garantir la jouabilité de la surface		Mi-mars à mi- novembre	1x/ semaine	Peinture spécifique, fil de marquage	-
Fertilisation	Assurer la pérennité de la surface		Avril, mai, juin et septembre	4x/an	Epandeur, engrais spécifique	N 15-20g / m ² / an. Densité selon indications du fabricant
Traitement sélectif des adventices	Conserver une surface homogène		Juillet	1x/an	Barre de traitement, produit spécifique	Utilisation de produits BIO selon indications du fabricant
Défeutrage	Assurer la pérennité de la surface		Avril et septembre	2x/an	Scarificateur	Exporter le produit



INTERVENTION	OBJECTIF	QTE	PERIODE	FREQU.	MATERIEL	REMARQUES
Carottage	Assurer la pérennité de la surface	7'740 m ²	Avril, Juin et septembre	3x/an	Décompacteur	Environ 100 trous/m ² Exportation des carottes.
Sablage	Assurer la pérennité de la surface		Juin	1x/an	Epandeur à plateau, Sable roulé 0/4mm	A effectuer après le carottage
Ramassage des feuilles	Conserver un aspect soigné		Octobre-Décembre	5x/an	Souffleuse à feuilles, balai chinois	Exporter le produit
Mise en route et programmation du système d'arrosage intégré	Rétablir le fonctionnement du système	gl	Mars	1x/an	-	Prévoir un arrosage par semaine entre mi-mars et mi-novembre à raison de 20l/m ² par arrosage
Purge et hivernage du système d'arrosage intégré	Préserver l'équipement durant l'hiver		Novembre	1x/an	-	-

2.1.2 Gazons synthétiques



INTERVENTION	OBJECTIF	QTE	PERIODE	FREQU.	MATERIEL	REMARQUES
Mise en route du système d'arrosage intégré	Rétablir le fonctionnement du système	11'250 m ²	Mars	1x/an	-	
Purge et hivernage du système d'arrosage intégré	Préserver l'équipement durant l'hiver		Novembre	1x/an	-	-
Arrosage	Garantir la jouabilité de la surface		Avril- Octobre	Selon besoins	-	-
Brossage	Préserver la surface et conserver un aspect soigné		Avril - Octobre	1x/ semaine	Balayeuse tractée	Exporter les déchets
Nettoyage en profondeur de la matière, brossage et tamisage	Conserver un aspect soigné et garantir la pérennité de la surface		Avril	1x/an	Balayeuse tractée	-
Regarnissage	Garantir la pérennité de la surface		Avril	1x/an	Epandeuse	A effectuer après le nettoyage
Ramassage des feuilles	Conserver un aspect soigné		Octobre- Décembre	5x/an	Souffleuse à feuilles, balai chinois	Exporter le produit

2.1.3 Gazons intensifs



INTERVENTION	OBJECTIF	QTE	PERIODE	FREQU.	MATERIEL	REMARQUES
Tonte (Hauteur de coupe : 3-5cm)	Conserver un aspect soigné	1'100 m ²	Avril - Octobre	1 semaine sur 2	Tondeuse rotative avec bac de ramassage	Déclenchement à 6-8cm Exporter le produit de coupe
Coupe des bordures et pieds d'arbres	Conserver un aspect soigné		Mi-juin & Septembre	1 semaine sur 2	Débrousailluse à fil / lame	Exporter le produit de coupe
Fertilisation	Garantir la pérennité de la surface		Avril, Juin & Septembre	3x/an	-	N 15-20g / m ² / an. Utilisation de produits BIO selon indications du fabricant
Ramassage des feuilles	Conserver un aspect soigné		Octobre- Décembre	5x/an	Souffleuse à feuilles, balai chinois	Exporter le produit



2.1.4 Gazons extensifs



INTERVENTION	OBJECTIF	QTE	PERIODE	FREQU.	MATERIEL	REMARQUES
Tonte (Hauteur de coupe : 4-6cm)	Maintenir une surface courte mais riche en espèces	6'130 m ²	Avril - octobre	8x/an	Tondeuse rotative avec bac de ramassage	Déclenchement à 12 cm. Exporter le produit de coupe Préserver les rosettes d'orchidées
Coupe des bordures et pieds d'arbres	Conserver un aspect soigné		Avril - octobre	8x/an	Débrousailluse à lame	Exporter le produit de coupe
Ramassage des feuilles	Conserver un aspect soigné		Octobre-Décembre	5x/an	Souffleuse à feuilles, balai chinois	Exporter le produit



2.1.5 Prairies fleuries



INTERVENTION	OBJECTIF	QTE	PERIODE	FREQU.	MATERIEL	REMARQUES
Fauche (Hauteur de coupe : 10-12cm)	Appauvrir la surface pour développer sa richesse floristique	6'160 m ²	Mi-juin & Septembre	2x/an	Motofaucheuse à barre de coupe	Exporter le produit Laisser 10% de zones refuges sous forme de 10 îlots de 60 m ²
Décadrement des chemins et coupe des bordures	Conserver un aspect soigné		Avril - octobre	8x/an	Tondeuse rotative avec bac de ramassage	Déclenchement à 12 cm. Exporter le produit de coupe

Précautions particulières :

- Le produit de coupe est laissé au sol pendant 2 à 5 jours avant le ramassage afin de laisser la petite faune se disperser.
- L'emplacement des zones refuge doit varier d'une intervention à l'autre (hors zones de chardons, de vergerettes et de secteurs très productifs) et être conservé en hiver.
- En fonction du développement de la végétation, faucher les zones récemment extensifiées plus hâtivement (mi-mai à début juin) afin d'éviter des phénomènes de verse



2.1.6 Toitures végétalisées extensives



INTERVENTION	OBJECTIF	QTE	PERIODE	FREQU.	MATERIEL	REMARQUES
Taille des plantes élevées et suppression des hampes florales	Maintenir une surface riche en espèces	960 m ²	Septembre	1x/an	Sécateur, serpette	Exporter le produit de coupe
Contrôle et arrachage des néophytes et rejets ligneux	Prévenir le développement d'espèces indésirées		Septembre	1x/an	-	Exporter le produit
Nettoyage et désherbage du complexe d'étanchéité et de drainage	Assurer la pérennité de la toiture		Septembre	1x/an	Désherbage manuel	A réaliser sur tous les éléments techniques des toitures Exporter les rémanents

Précautions particulières :

- Respecter scrupuleusement les normes de sécurité et les exigences relatives au travail en hauteur et sur les toits. www.suva.ch/fr-ch/prevention/themes-specialises/travaux-sur-les-toits#uxlibrary-lwslider=1

2.2 Plantes pérennes

2.2.1 Arbres isolés

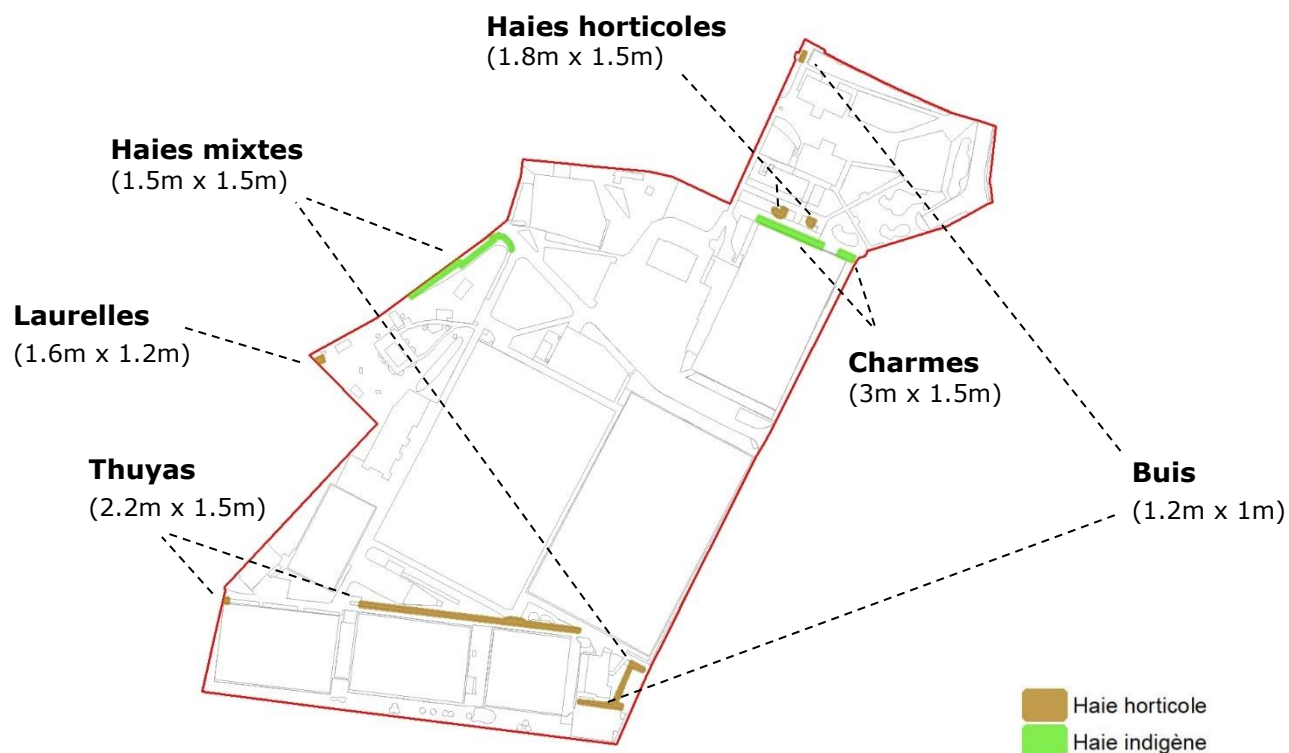


INTERVENTION	OBJECTIF	QTE	PERIODE	FREQU.	MATERIEL	REMARQUES
Suivi de l'état sanitaire et mécanique des arbres	Assurer la sécurité des usagers	133 pces	Juin et décembre	2x/an	-	Analyse visuelle simple à effectuer sur l'ensemble des arbres du site. Informez le chef de secteur si nécessaire
Remplacement des sacs sur les pièges à processionnaires du pin	Assurer la sécurité des usagers	5 pces	Juin	1x/an	Sacs	Concerne les pins de la mairie. Exporter et incinérer les sacs retirés

Précautions particulières :

- Les prestations relatives à la lutte contre les chenilles processionnaires du pin doivent être effectuées selon les préconisations de la Directive relative aux chenilles processionnaires du chêne et du pin.

2.2.2 Haies architecturées



INTERVENTION	OBJECTIF	QTE	PERIODE	FREQU.	MATERIEL	REMARQUES
Taille	Maintenir le gabarit et la forme	310 ml	Août - septembre	1x/an	Taille-haie et sécateur	Exporter les déchets de coupe Maintenir le gabarit actuel
Suivi de la pyrale du buis et traitement si nécessaire	Assurer la pérennité des buis	10 ml	Mai - septembre	1x/mois	Pulvérisateur, <i>Bacillus thuringiensis</i>	Seulement sur la haie de buis à côté de la mairie et du restaurant



2.2.3 Haies libres



INTERVENTION	OBJECTIF	QTE	PERIODE	FREQU.	MATERIEL	REMARQUES
Taille	Maintenir le volume et favoriser la biodiversité	180 ml	Novembre	1x/an	Sécateur, scie à main	Ne traiter qu'un cinquième du linéaire par an Mettre le produit de coupe sur les tas existants

Précautions particulières :

- L'intervention ne doit modifier ni la structure ni le volume de la haie.
- Les arbustes à croissance lente sont taillés sélectivement et les arbustes à croissance rapide sont recépés.
- Ne pas remplacer les saules de la mairie en cas de dépérissement.



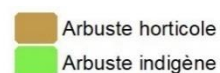
2.2.4 Arbustes architecturés



INTERVENTION	OBJECTIF	QTE	PERIODE	FREQU.	MATERIEL	REMARQUES
Taille de gabarit	Maintenir le gabarit et la forme	3 pces	Août - septembre	1x/an	Taille-haie et sécateur	Exporter les déchets de coupe



2.2.5 Arbustes libres



INTERVENTION	OBJECTIF	QTE	PERIODE	FREQU.	MATERIEL	REMARQUES
Taille	Maintenir le volume	245 m ²	Novembre	1x/an	Sécateur	Effectuer une taille sélective Exporter le produit de coupe
Taille des forsythias	Maintenir le volume et favoriser la floraison	6 pces	Mai-Juin	1x/an	Sécateur	A effectuer à la fin de la floraison Effectuer une taille sélective ou de la sélection sur souche Exporter le produit de coupe

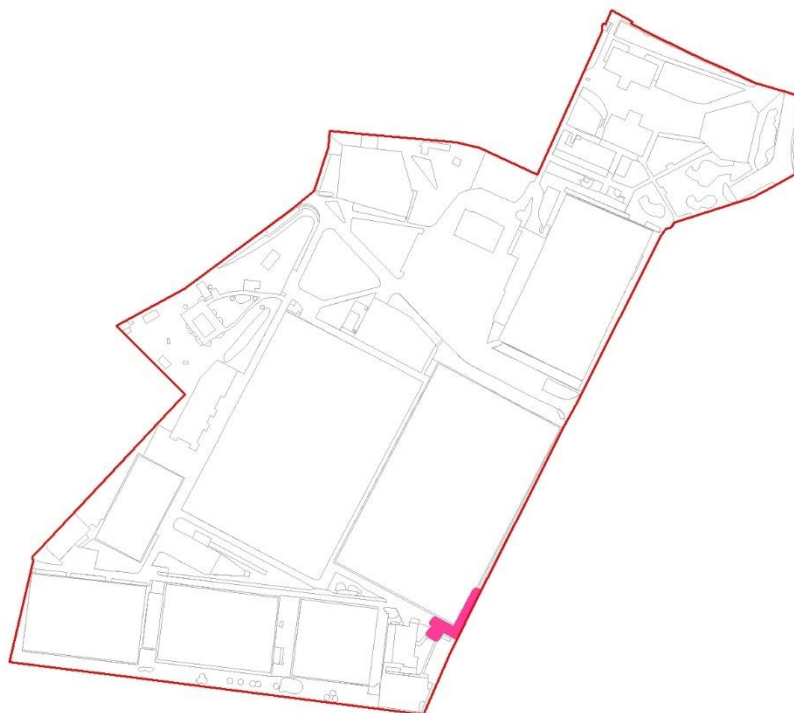


2.2.6 Massifs mixtes



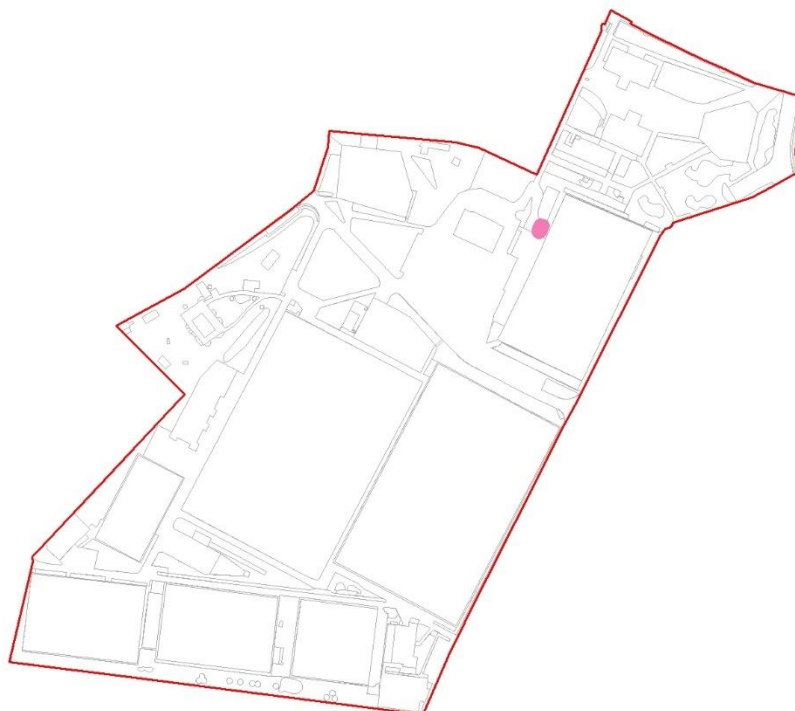
INTERVENTION	OBJECTIF	QTE	PERIODE	FREQU.	MATERIEL	REMARQUES
Coupe des fleurs fanées	Conserver un aspect soigné	100 m ²	Avril- Octobre	1x/ semaine	Sécateur	Exporter le produit de coupe
Fertilisation	Assurer la pérennité du massif		Avril	1x/an	-	-
Désherbage manuel	Conserver un aspect soigné		Avril- Octobre	1x/mois	Sarcoir, Binette	Produits phytosanitaires proscrits Exporter le produit de coupe
Contrôle du développement	Conserver un aspect soigné		Août	1x/an	Sécateur, serpette	Coupe des vivaces à fort développement Exporter le produit de coupe
Taille des arbustes	Maintenir le volume	32 pces	Novembre	1x/an	Sécateur	Effectuer une taille sélective Exporter le produit de coupe
Mise en route et programmation du système d'arrosage intégré	Rétablir le fonctionnement du système	gl	Mars	1x/an	-	-
Purge et hivernage du système d'arrosage intégré	Préserver l'équipement durant l'hiver		Novembre	1x/an	-	-

2.2.7 Massifs de vivaces



INTERVENTION	OBJECTIF	QTE	PERIODE	FREQU.	MATERIEL	REMARQUES
Désherbage manuel	Conserver un aspect soigné	45 m ²	Avril - Octobre	1 mois sur 2	Sarcoir, binette	Produits phytosanitaires proscrits Exporter le produit de coupe Concerne les deux massifs
Coupe de rabattage	Conserver un aspect soigné	40 m ²	Mars-avril	1x/an	Sécateur, serpette	Rabattre à 20cm du sol. Exporter le produit de coupe. Concerne le massif le long de la route
Recharge en copeaux	Conserver un aspect soigné		Mars-avril	1 an sur 2	-	Concerne le massif le long de la route
Coupe des fleurs fanées	Conserver un aspect soigné	5 m ²	Mars-Mai	1 semaine sur 2	Sécateur	Exporter le produit de coupe Concerne le massif à l'entrée du restaurant
Contrôle du développement	Conserver un aspect soigné		Août	1x/an	Sécateur, serpette	Coupe des callunes Exporter le produit de coupe Concerne le massif à l'entrée du restaurant
Arrosage	Assurer la pérennité du massif		Avril - Octobre	1x/ semaine	Citerne d'arrosage	Concerne le massif à l'entrée du restaurant

2.2.8 Massifs de rosiers



INTERVENTION	OBJECTIF	QTE	PERIODE	FREQU.	MATERIEL	REMARQUES
Taille	Maintenir le gabarit	4 pces	Mars	1x/an	Sécateur	Exporter les produits de coupe
Désherbage manuel	Conserver un aspect soigné	3 m ²	Avril - octobre	1x/mois	Sarcoir, binette	Produits phytosanitaires proscrits
Fumure	Assurer la pérennité des rosiers		Avril	1x/an	-	Utilisation de fertilisant BIO spécifique. 80-100g/m ²
Arrosage	Assurer la pérennité des rosiers		Juin - octobre	1x/mois	Citerne d'arrosage ou système	Arrosage de 20 à 30l par m ² au pied des plants
Recharge en copeaux	Conserver un aspect soigné		Mars	1 an sur 2	-	A effectuer une année sur deux.

2.2.9 Couvres-sol



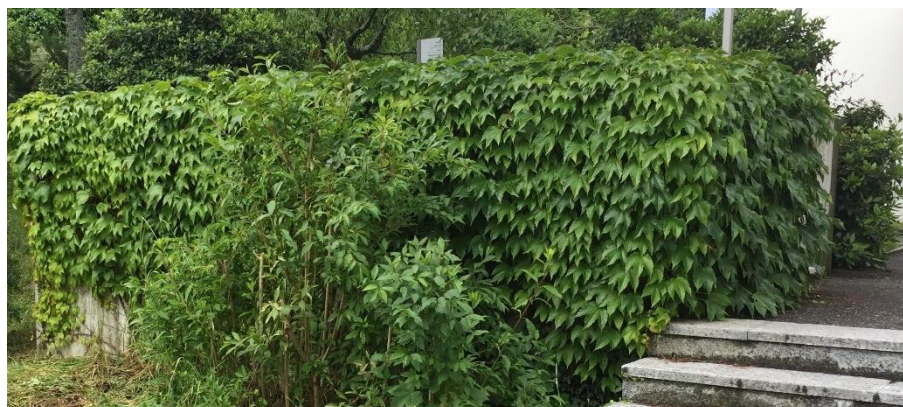
INTERVENTION	OBJECTIF	QTE	PERIODE	FREQU.	MATERIEL	REMARQUES
Contrôle du développement	Maintenir le volume existant	20 m ²	Août	1x/an	Sécateur, cisaille	Evacuer le produit de coupe
Désherbage manuel	Conserver l'aspect soigné	20 m ²	Avril et Octobre	2x/an	Sarcoir, binette	Evacuer les produits



2.2.1 Plantes grimpantes



INTERVENTION	OBJECTIF	QTE	PERIODE	FREQU.	MATERIEL	REMARQUES
Taille de délimitation	Contenir le développement	55 ml	Août - septembre	1x/an	Sécateur	Exporter le produit de coupe
Mise en route et programmation du système d'arrosage intégré	Rétablir le fonctionnement du système	gl	Mars	1x/an	-	Concerne les jeunes plantations vers le terrain de padel tennis
Purge et hivernage du système d'arrosage intégré	Préserver l'équipement durant l'hiver		Novembre	1x/an	-	Concerne les jeunes plantations vers le terrain de padel tennis



2.3 Plantes de saison ou en bacs

2.3.1 Massifs temporaires



INTERVENTION	OBJECTIF	QTE	PERIODE	FREQU.	MATERIEL	REMARQUES
Arrachage et plantation des annuelles	Renouveler le fleurissement	25 m ²	Juin et Octobre	2x/an	Plautoir	Exporter le produit
Fertilisation	Assurer la pérennité du massif		Avril	1x/an	-	-
Coupe des fleurs fanées	Conserver un aspect soigné		Avril-Octobre	1x/semaine	Sécateur	Exporter le produit de coupe
Arrosage	Assurer la pérennité du massif		Avril-Octobre	1x/semaine	Citerne d'arrosage	-
Désherbage manuel	Conserver un aspect soigné		Avril - octobre	1x/semaine	Sarcloir, binette	Produits phytosanitaires proscrits

2.3.2 Plantes en bacs



INTERVENTION	OBJECTIF	QTE	PERIODE	FREQU.	MATERIEL	REMARQUES
Arrachage et plantation des annuelles	Renouveler le fleurissement	2 pce	Juin et Octobre	2x/an	Plautoir	Exporter le produit
Fertilisation	Assurer la pérennité du massif		Avril	1x/an	-	-
Coupe des fleurs fanées	Conserver un aspect soigné		Avril- Octobre	1x/ semaine	Sécateur	Exporter le produit de coupe
Arrosage	Assurer la pérennité du massif		Avril- Octobre	1x/ semaine	Citerne d'arrosage	Adapter le rythme en fonction des conditions. Pas d'arrosage une semaine avant l'arrachage.
Désherbage manuel	Conserver un aspect soigné		Avril - octobre	1x/ semaine	Sarcoir, binette	Produits phytosanitaires proscrits
Contrôle du développement	Conserver un aspect soigné		Août	1x/an	Sécateur	Coupe des vivaces à fort développement Exporter le produit de coupe

2.4 Plans d'eau et bassins

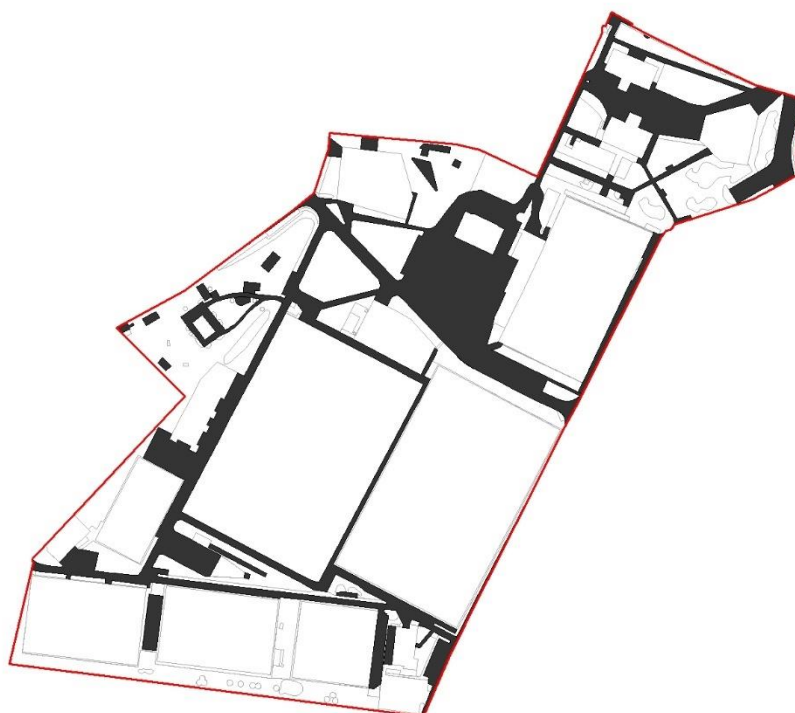
2.4.1 Bassin/pataugeoire



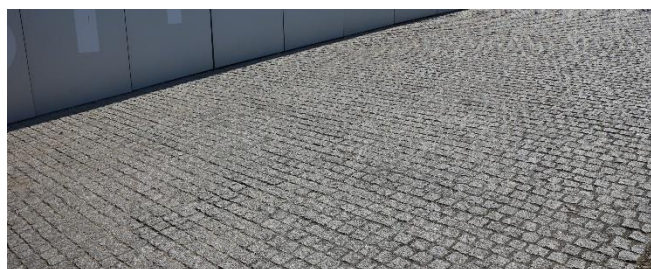
INTERVENTION	OBJECTIF	QTE	PERIODE	FREQU.	MATERIEL	REMARQUES
Enlèvement des déchets à la surface	Conserver l'aspect soigné	gl	Juin - Septembre	1x/ semaine	Epuisette	Exporter les déchets
Nettoyage des filtres des pompes	Assurer le bon fonctionnement du système de pompage		Juin - Septembre	1x/ semaine	-	Exporter les déchets
Mise à niveau de l'eau du bassin	Assurer le bon fonctionnement du bassin		Juin - Septembre	1x/ semaine	Citerne	
Vidange, nettoyage et hivernage	Assurer la pérennité du bassin		Juillet	1x/an	Brosse, nettoyeur à haute pression	A réaliser après les promotions
Mise en service et remplissage	Rétablir le fonctionnement du système		Début Juin	1x/an	-	-

2.5 Revêtements de sol

2.5.1 Revêtement imperméable



INTERVENTION	OBJECTIF	QTE	PERIODE	FREQU.	MATERIEL	REMARQUES
Balayage	Conserver un aspect soigné	2'530 m ²	Toute l'année	1 semaine sur 2	Balai, pelle, balayeuse	Trier sélectivement les déchets ramassés et les exporter
Désherbage thermique des bordures	Conserver un aspect soigné		Octobre	1x/an	Brûleur à gaz	Produits phytosanitaires proscrits
Ramassage des feuilles	Conserver un aspect soigné		Octobre - Décembre	5x/an	Souffleuse à feuilles, balais chinois	Exporter le produit
Pelletage de la neige	Dégager les zones piétonnes et carrossables	1'550 m ²	Décembre - février	Selon besoin	Pelle, fraiseuse et lame à neige	Intervention avant 7h00.



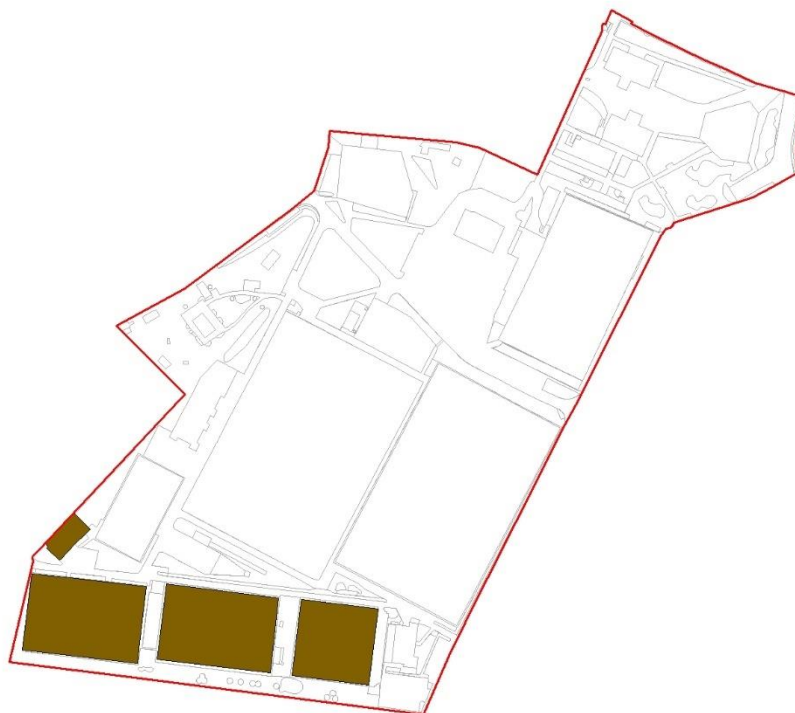
2.5.2 Revêtement perméable



INTERVENTION	OBJECTIF	QTE	PERIODE	FREQU.	MATERIEL	REMARQUES
Tonte	Conserver un aspect soigné	1'380 m ²	Avril - octobre	1 mois sur 2	Débroussailleuse à fil	Exporter le produit de coupe
Ramassage des feuilles	Conserver un aspect soigné		Octobre-Décembre	5x/an	Souffleuse à feuilles, balai chinois	Exporter le produit
Pelletage de la neige	Dégager les zones piétonnes et carrossables	620 m ²	Décembre - février	Selon besoin	Pelle, fraiseuse et lame à neige	Intervention avant 7h00.



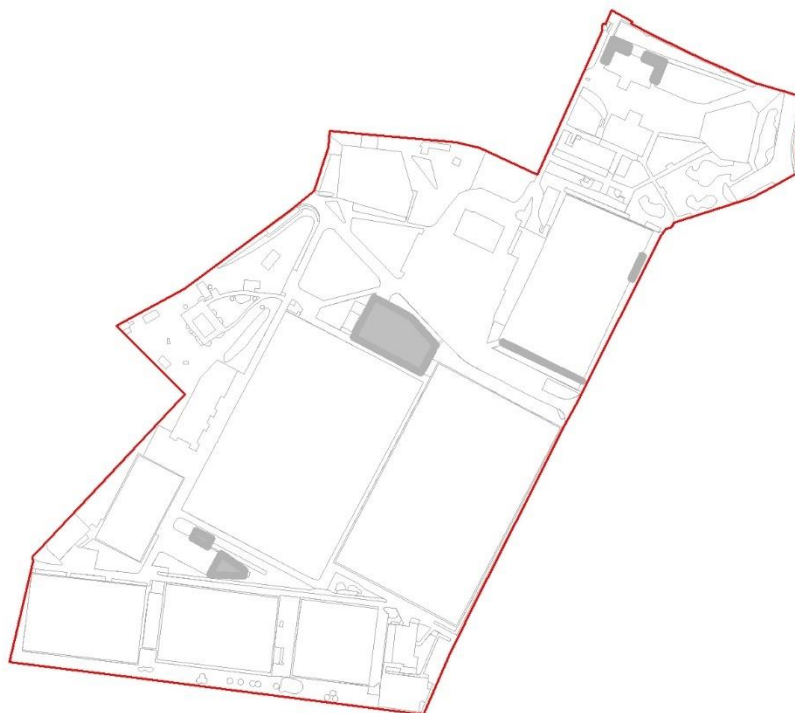
2.5.3 Revêtements synthétiques/terrains de tennis



INTERVENTION	OBJECTIF	QTE	PERIODE	FREQU.	MATERIEL	REMARQUES
Recharge en marne et roulage de la surface	Garantir la pérennité de la surface	5'420 m ²	Avril	1x/an	Epandeuse, rouleau	-
Marquage des terrains	Garantir la jouabilité de la surface		Avril	1x/an	Peinture spécifique, fil de marquage	-
Ramassage des feuilles	Conserver un aspect soigné		Octobre-Décembre	5x/an	Souffleuse à feuilles, balai chinois	Exporter le produit



2.5.4 Graviers



INTERVENTION	OBJECTIF	QTE	PERIODE	FREQU.	MATERIEL	REMARQUES
Désherbage thermique	Conserver un aspect soigné	950 m ²	Avril - Octobre	1 mois sur 2	Brûleur à gaz	Produits phytosanitaires proscrits
Ramassage des feuilles	Conserver un aspect soigné		Octobre-Décembre	5x/an	Souffleuse à feuilles, balai chinois	Exporter le produit



2.6 Autres structures

2.6.1 Mur en pierres sèches



INTERVENTION	OBJECTIF	QTE	PERIODE	FREQU.	MATERIEL	REMARQUES
Fauche de la végétation en pied de mur	Conserver des milieux thermophiles	80 ml	Mi-juin	1x/an	Débrousailluse à lame	Exporter le produit
Contrôle et arrachage des rejets ligneux dans les joints	Prévenir le développement d'espèces indésirées		Mi-juin & septembre	2x/an	-	Exporter le produit



2.7 Prestations générales



INTERVENTION	OBJECTIF	QTE	PERIODE	FREQU.	MATERIEL	REMARQUES
Ramassage des déchets	Conserver le site propre	Ensemble du site	Toute l'année	1x/semaine	Pinces, sacs	Mettre en sac et évacuer
Veille générale des infrastructures et du mobilier	Vérifier le bon état de l'équipement		Toute l'année	-	-	Informé le maître d'ouvrage si nécessaire
Contrôle et arrachage des néophytes	Prévenir le développement d'espèces indésirables		Début juin & septembre	2x/an	-	Exporter les déchets et les incinérer

Précautions particulières :

- Contrôle général des néophytes au gré des activités, porter une attention particulière aux touffes de solidages dans les prairies (une notée dans la fontaine devant la mairie). Veiller à surveiller le développement des vergerettes afin d'éviter leur prolifération dans les prairies de la mairie notamment.

3. MESURES PONCTUELLES

En addition à l'entretien courant, plusieurs actions ponctuelles pour améliorer le potentiel biologique du site peuvent être entreprises.

3.1 Structures

MESURE	OBJECTIF	REMARQUES
Remplacement des arbustes horticoles par des essences indigènes	Création de structures fonctionnelles pour la faune	Dans la prairie au Sud des terrains de tennis (présence d'un Buddleja notamment), autour des conduits d'aération du parking et au centre du centre sportif. Selon les possibilités, remplacer également les haies de thuyas et de lauriers
Plantation d'arbustes indigènes dans les prairies	Offrir un abri ainsi qu'un site de reproduction à la petite faune	Cela permettrait de créer un complément aux habitats prairiaux, notamment dans les zones récemment extensifiées devant la mairie. Un choix approprié des essences indigènes pourrait permettre aussi d'échelonner la floraison pour améliorer le rendu esthétique.
Création de microstructures dans la prairie Sud	Offrir un abri ainsi qu'un site de reproduction à la petite faune	Voir aussi : www.1001sitesnatureenville.ch/wp-content/uploads/Les-petits-plus-pour-la-nature-en-ville.pdf

3.2 Entretien

MESURE	OBJECTIF	REMARQUES
Fauches échelonnées	Limiter l'impact de l'entretien sur la microfaune	En fonction de la production des différents secteurs, étaler les fauches sur une période d'un bon mois (mi/fin mai – début juillet) pour hétérogénéiser les habitats disponibles
Entretien de haies semi-libres	Favoriser la survie de la petite faune et la floraison des essences	Sur les faces où la place le permet, laisser pousser de manière libre les haies indigènes, avec taille sélective ponctuelle selon les années pour conserver un gabarit souhaité.



De gauche à droite : Murgier et prairie extensifiée (© Atelier Nature et Paysage)

4. RECAPITULATIF DES PRESTATIONS ET PLANIFICATION DES INTERVENTIONS

Unité d'entretien	Prestations	Planification annuelle												Inter /an	Unité	Quantité totale	Quantité par inter.	Remarques		
		J	F	M	A	M	J	J	A	S	O	N	D							
Surfaces herbacées																				
Gazon de sport	Tonte			2	4	4	4	4	4	4	4	2		32	m ²	7'740				
	Désherbage thermique			1		1		1		1		1		4						
	Marquage des terrains			2	4	4	4	4	4	4	4	2		32						
	Fertilisation yc. fourniture				1	1	1			1				4				N 20-25g / m ² / an.		
	Traitement sélectif des adventices yc. Fourniture							1						1						
	Défeutrage yc. Exportation				1					1				2						
	Carottage yc. Exportation				1		1			1				3						
	Sablage yc. Fourniture						1							1						
	Ramassage des feuilles yc. Exportation										2	2	1	5						
	Mise en route et programmation du système d'arrosage intégré			1										1			gl	-	-	Un arrosage par semaine de 20l/m ² entre mi-mars et mi-novembre
	Purge et hivernage du système d'arrosage intégré											1		1			gl	-	-	
Gazon synthétique	Mise en route du système d'arrosage intégré			1									1	gl	-	-				
	Purge et hivernage du système d'arrosage intégré											1	1	gl	-	-				
	Arrosage														m ²	11'250		Selon besoins		
	Brossage	4	4	5	4	4	5	4	4	5	4	4	5	52						
	Nettoyage en profondeur de la matière, brossage et tamisage				1									1						
	Regamissage yc. Fourniture				1									1						
Ramassage des feuilles yc. Exportation										2	2	1	5							
Gazon intensif	Tonte yc. Exportation				2	2	3	2	2	3	2		16	m ²			1'100			
	Coupe des bordures et pieds d'arbres yc. exportation				2	2	3	2	2	3	2		16							
	Fertilisation yc. fourniture				1		1			1			3							
	Ramassage des feuilles yc. Exportation										2	2	1		5					
Gazon extensif	Tonte yc. Exportation				1	2	2			2	1		8	m ²	6'130					
	Coupe des bordures et pieds d'arbres yc. exportation				1	2	2			2	1		8							
	Ramassage des feuilles yc. Exportation										2	2	1			5				
Prairies fleuries	Fauche yc. exportation						1			1			2	m ²	6'160		Conserver 10% de zones refuges sous forme de 10 îlots de 60 m ²			
	Coupe des bordures et pieds d'arbres yc. Exportation						1			1			2							
Toiture végétalisée extensive	Taille des plantes élevées et suppression des hampes florales yc. Exportation									1			1	m ²	960					
	Contrôle et arrachage des néophytes et rejets ligneux yc. Exportation									1			1							
	Nettoyage et désherbage du complexe d'étanchéité et de drainage yc. Exportation										1		1							
Plantes pérennes																				
Arbres isolés	Suivi de l'état sanitaire et mécanique						1						1	2	gl	-	-			
	Remplacement des sacs sur les pièges à Processionnaires du pin yc. Exportation et incinération						1							1	pce	5	5			
Haies architecturées	Taille architecturée yc. Exportation													1	ml	310	310			
	Suivi de la pyrale du buis et traitement si nécessaire yc. Fourniture					1	1	1	1	1				5	ml	10	10			
Haies libres	Taille yc. Exportation												1	1	ml	180	35	Ne traiter qu'un cinquième du linéaire par an.		

Unité d'entretien	Prestations	Planification annuelle												Inter /an	Unité	Quantité totale	Quantité par inter.	Remarques		
		J	F	M	A	M	J	J	A	S	O	N	D							
Plantes pérennes																				
Arbustes architecturés	Taille architecturée yc. Exportation														1	pce	3	3		
Arbustes libres	Taille yc. exportation														1	1	m²	245	245	
	Taille des forsythias yc. Exportation															1	pce	6	6	
Massifs mixtes	Coupe des fleurs fanées yc. Exportation				4	4	5	4	4	5	4					30	m²	100	100	
	Fertilisation yc. fourniture				1											1				
	Désherbage manuel yc. Exportation				1	1	1	1	1	1	1					7				
	Contrôle du développement yc. Exportation										1					1				
	Taille des arbustes yc. Exportation														1	1	pce	32	32	
	Mise en route et programmation du système d'arrosage intégré				1											1	gl	-	-	
	Purge et hivernage du système d'arrosage intégré													1		1		-	-	
Massifs de vivaces	Désherbage manuel yc. Exportation				1		1		1		1				4	m²	45	45	Sur les deux massifs	
	Coupe de rabattage yc. Exportation														1		40	40	Sur le massif longeant la route.	
	Recharge des copeaux yc. Fourniture														1		40	40	A effectuer une année sur deux. Sur le massif longeant la route.	
	Coupe des fleurs fanées yc. Exportation				2	2	2								6		5	5	Sur le massif à l'entrée du restaurant.	
	Contrôle du développement yc. Exportation										1				1				Sur le massif à l'entrée du restaurant.	
	Arrosage				4	4	5	4	4	5	4				30				Sur le massif à l'entrée du restaurant.	
Massifs de rosiers	Taille yc. exportation				1										1	m²	3	3		
	Désherbage manuel yc. Exportation				1		1		1		1				4					
	Fumure				1										1					
	Arrosage						1	1	1	1	1				5					
	Recharge des copeaux yc. Fourniture				1										1				A effectuer une année sur deux.	
Couvre-sol	Désherbage manuel yc. Exportation				1									1	2	m²	20	20		
	Contrôle du développement yc. Exportation									1					1					
Plantes grimpantes	Taille de délimitation yc exportation														1	gl	55	55		
	Mise en route et programmation du système d'arrosage intégré				1										1		-	-		
	Purge et hivernage du système d'arrosage intégré													1	1		-	-		
Plantes de saison ou en bacs																				
Massifs temporaires	Arrachage et plantation des annuelles yc. Exportation						1							1	2	m²	25	25		
	Fertilisation yc. fourniture				1										1					
	Coupe des fleurs fanées yc. Exportation				4	4	5	4	4	5	4				30					
	Arrosage				4	4	5	4	4	5	4				30					
	Désherbage manuel yc. Exportation				4	4	5	4	4	5	4				30					
Plantes en bacs	Arrachage et plantation des annuelles yc. Exportation						1							1	2	pce	2	2		
	Coupe des fleurs fanées yc. Exportation				4	4	5	4	4	5	4			30						
	Arrosage				4	4	5	4	4	5	4			30						
	Désherbage manuel yc. Exportation				4	4	5	4	4	5	4			30						
	Contrôle du développement yc. Exportation										1				1					

Unité d'entretien	Prestations	Planification annuelle												Inter /an	Unité	Quantité totale	Quantité par inter.	Remarques		
		J	F	M	A	M	J	J	A	S	O	N	D							
Plans d'eau et bassins																				
Bassin/pataugeoire	Enlèvement de déchets de surface yc. Exportation						4	4	4	2					14	gl	-	-		
	Nettoyage des filtres des pompes yc. Exportation						4	4	4	2					14		-	-		
	Mise à niveau de l'eau du bassin						4	4	4	2					14		-	-		
	Vidange, nettoyage et hivernage							1							1		-	-	Après les promotions	
	Mise en service et remplissage						1								1		-	-		
Revêtements de sol																				
Revêtements imperméables	Balayage yc. Tri et exportation des déchets	2	2	2	2	2	3	2	2	3	2	2	2	2	26	m ²	2'530	2'530		
	Désherbage thermique des bordures													1						
	Ramassage des feuilles yc. Exportation										2	2	1	5						
	Pelletage de la neige														-		1'550	1'550	Selon besoins	
Revêtements perméables	Tonte yc. Exportation				1	1	1	1	1					4	m ²	1'380	1'380			
	Ramassage des feuilles yc. Exportation									2	2	1	5							
	Pelletage de la neige													-		620	620	Selon besoins Seulement sur le parking		
Revêtements synthétiques / terrains de tennis	Recharge en marme et roulage de la surface				1									1	m ²	5'420	5'420			
	Marquage des terrains				1									1						
	Ramassage des feuilles yc. exportation										2	2	1	5						
Graviers	Désherbage thermique				1	1	1	1	1					4	m ²	950	950			
	Ramassage des feuilles yc. exportation									2	2	1	5							
Autres structures																				
Mur en pierres sèches	Fauche de la végétation en pied de mur yc. Exportation						1							52	ml	80	80			
	Contrôle et arrachage des rejets ligneux dans les joints						1							24						Informez le responsable de secteur si nécessaire
Prestations générales																				
Ensemble du site	Ramassage des déchets yc. Tri sélectif et exportation	4	4	5	4	4	5	4	4	5	4	4	5	52	m ²					
	Veille générale des infrastructures et du mobilier													-	gl			Informez le responsable de secteur si nécessaire		
	Contrôle et arrachage des néophytes yc. Exportation						1			1				2	gl	-	-	Incinérer les déchets		